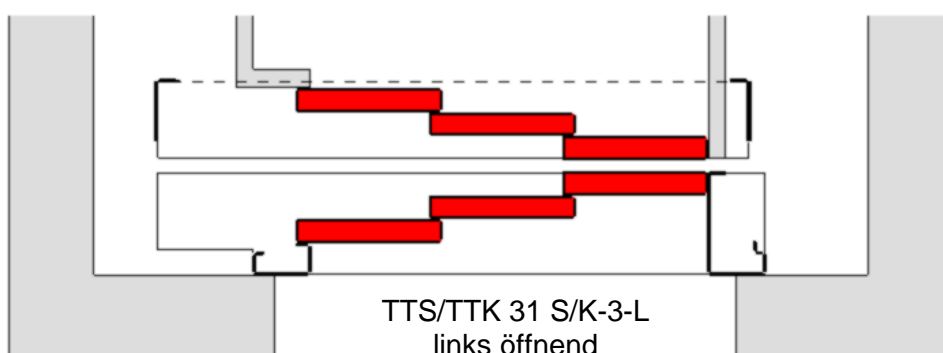
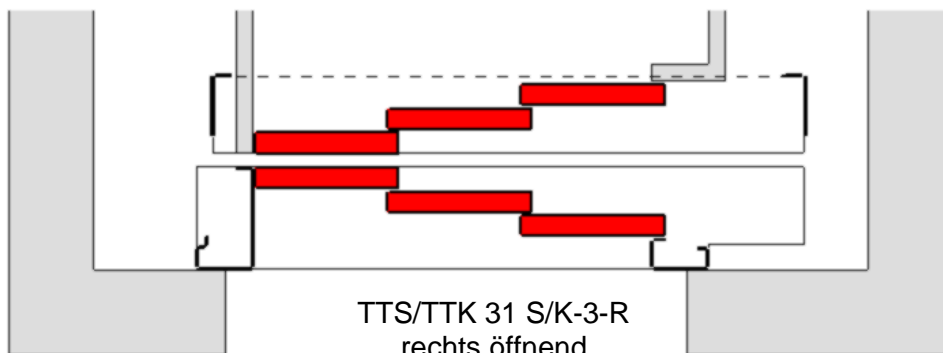
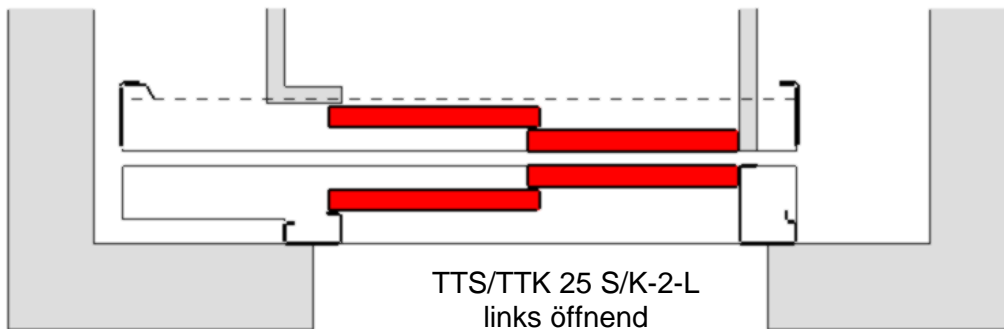
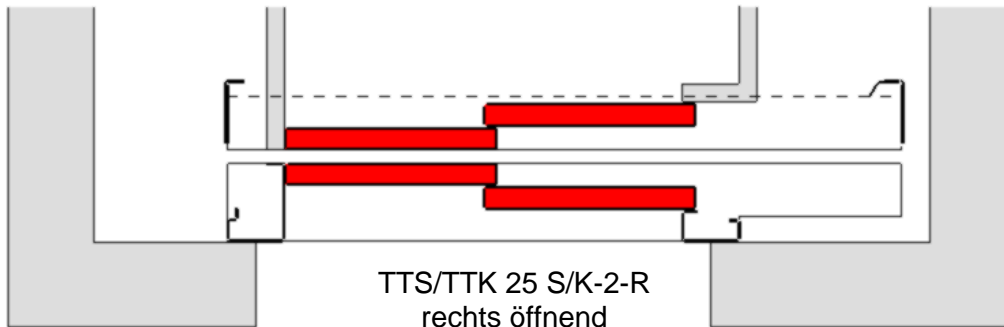
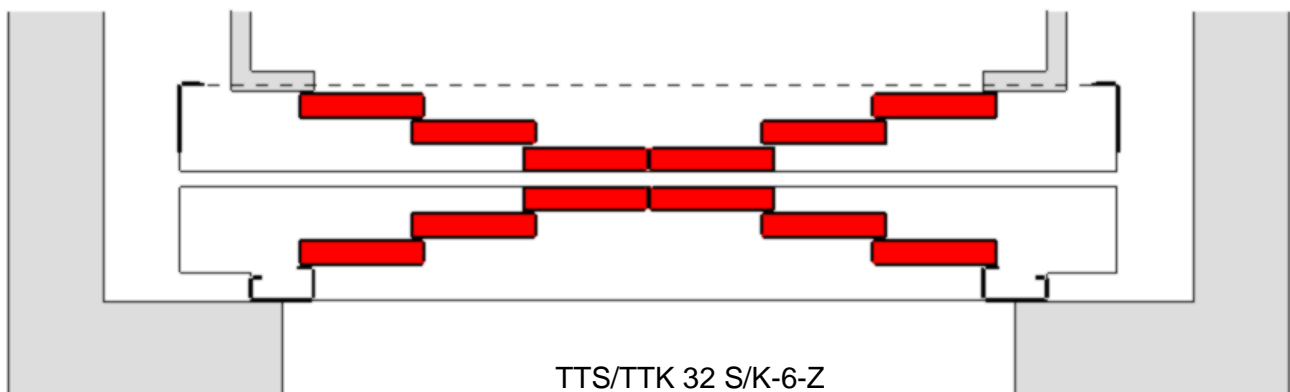
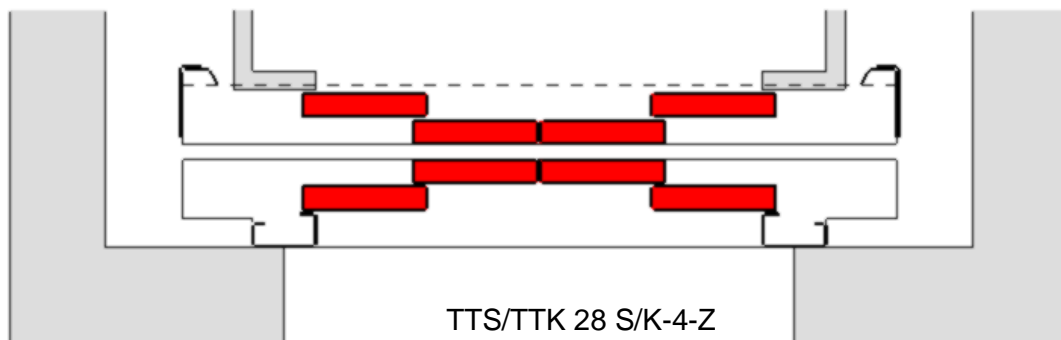
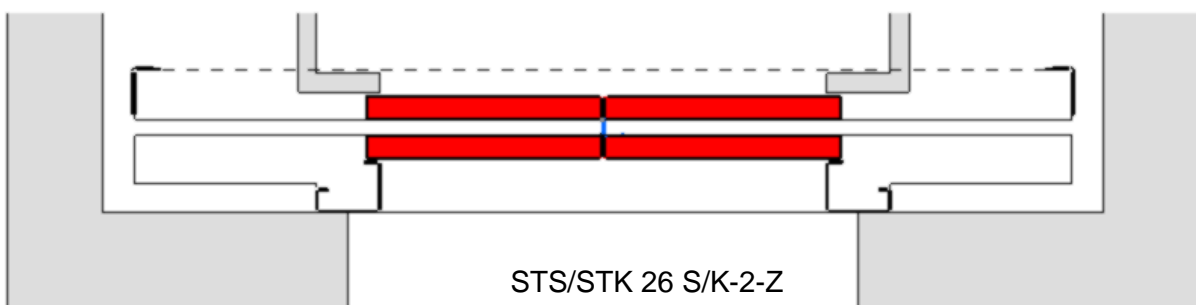


Türblattaufteilung und Öffnungsrichtung für einseitig öffnende Schacht- und Kabinentüren

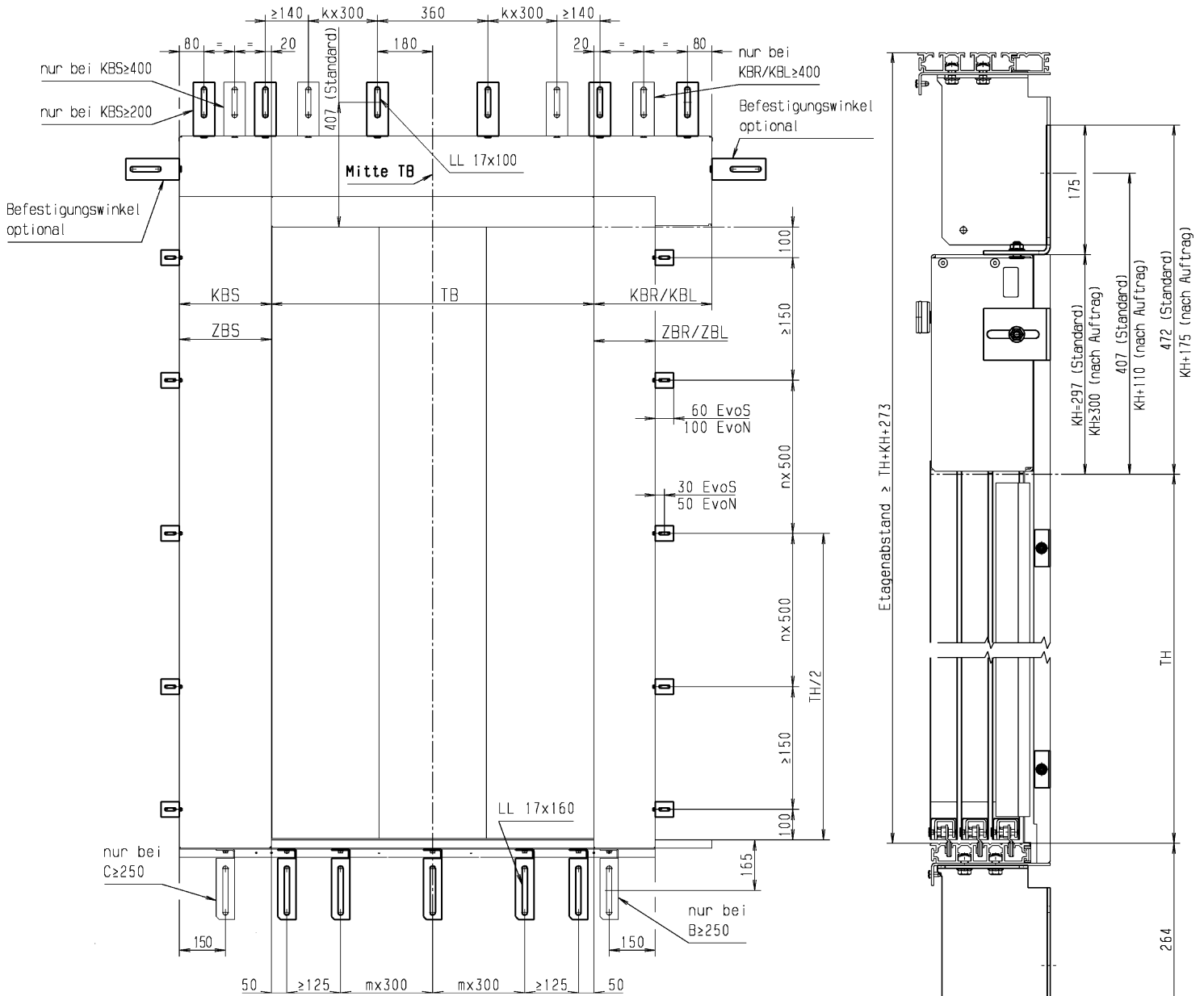


Türblattaufteilung für mittig öffnende Schacht- und Kabinentüren



Befestigungsschema für einseitig öffnende Schachttüren (TTS 25/31 S-2/3-R/L)

Darstellung TTS 31 S-3-R/L



- TB: Türbreite
- TH: Türhöhe
- KH: Kämpferhöhe
- ZBS: Zargenbreite Schließseite
- KBS: Kämpferbreite Schließseite
- ZBR/ZBL: Zargenbreite rechts/links
- KBR/KBL: Kämpferbreite rechts/links

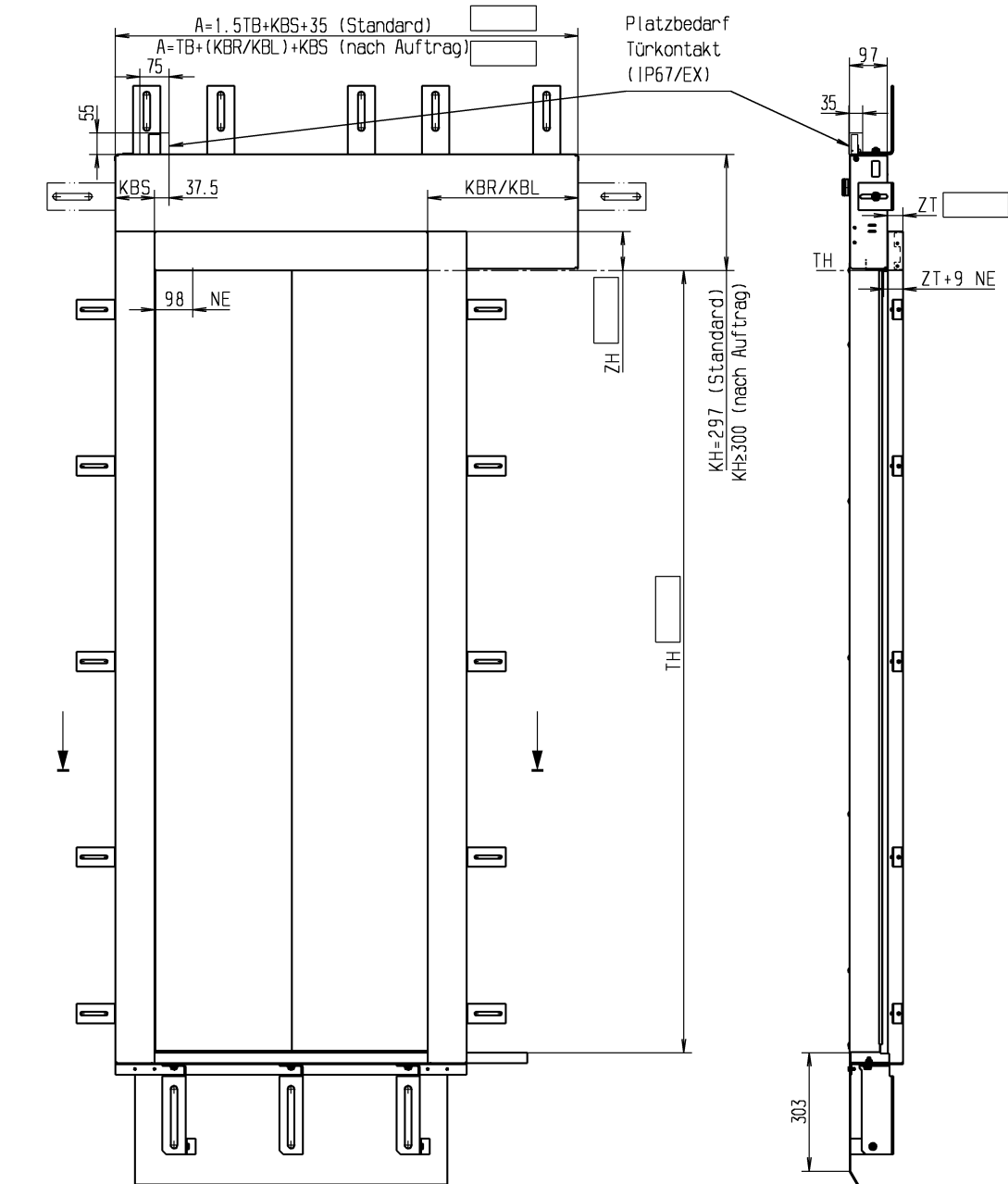
Bei Schwellenwinkel in Standardlänge
C=ZBS, und B=ZBR oder ZBL je nach Öffnungsrichtung

Bei Schwellwinkel in Kämpferlänge
C=KBS, und B=KBR oder KBL je nach Öffnungsrichtung

Rechts öffnend wie gezeichnet
Links öffnend spiegelbildlich

Maßänderungen vorbehalten!

Massblatt TTS 25 S-2-R/L



Standardzargenabmaße siehe Seite 6 und Seite 7

Rechts öffnend wie gezeichnet
Links öffnend spiegelbildlich

*je nach Abmessung nur in Anlehnung an DIN18091

**je nach Ausführung können sich weitere Einschränkungen ergeben

NE: Notentriegelung

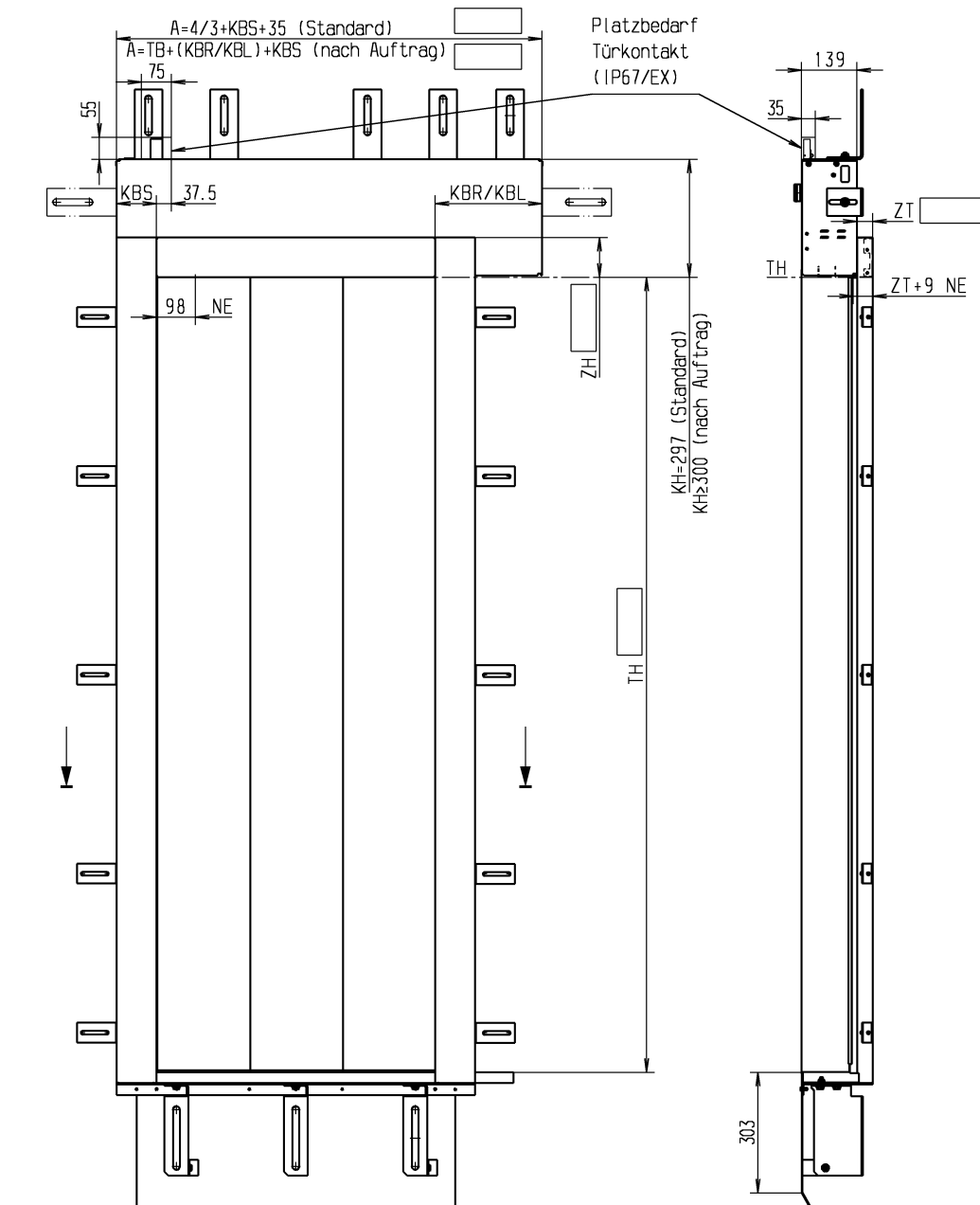
Maßänderungen vorbehalten!

nach DIN18091*

**nach DIN18091
und EN81-58****

TB:	Türbreite	600 - 1700mm	700 - 1700mm
TH:	Türhöhe	1800 - 3500mm	1800 - 3500mm
ZT:	Zargentiefe	23 - 100mm	23 - 90mm
ZH:	Zargenhöhe	50 - 400mm	50 - 200mm
ZBS:	Zargenbreite Schließseite	80 - KBS	80 - KBS
KBS:	Kämpferbreite Schließseite	80 - 350mm	80 - 200mm
ZBR/ZBL:	Zargenbreite rechts/links	80 - KBR/KBL	80 - 200mm
KBR/KBL:	Kämpferbreite rechts/links	TB/2+35 - 1000mm	TB/2+35

Massblatt TTS 31 S-3-R/L



Standardzargenabmaße siehe Seite 6 und Seite 7

Rechts öffnend wie gezeichnet
Links öffnend spiegelbildlich

*je nach Abmessung nur in Anlehnung an DIN18091

**je nach Ausführung können sich weitere Einschränkungen ergeben

NE: Notentriegelung

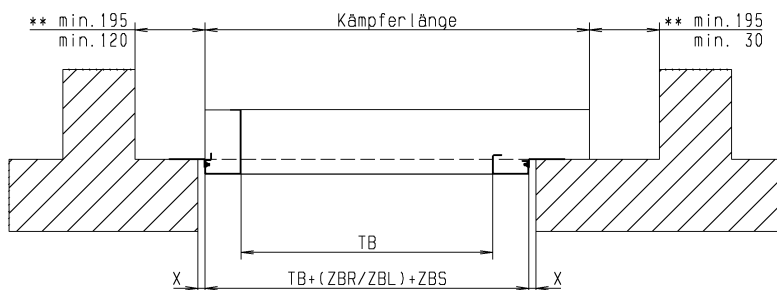
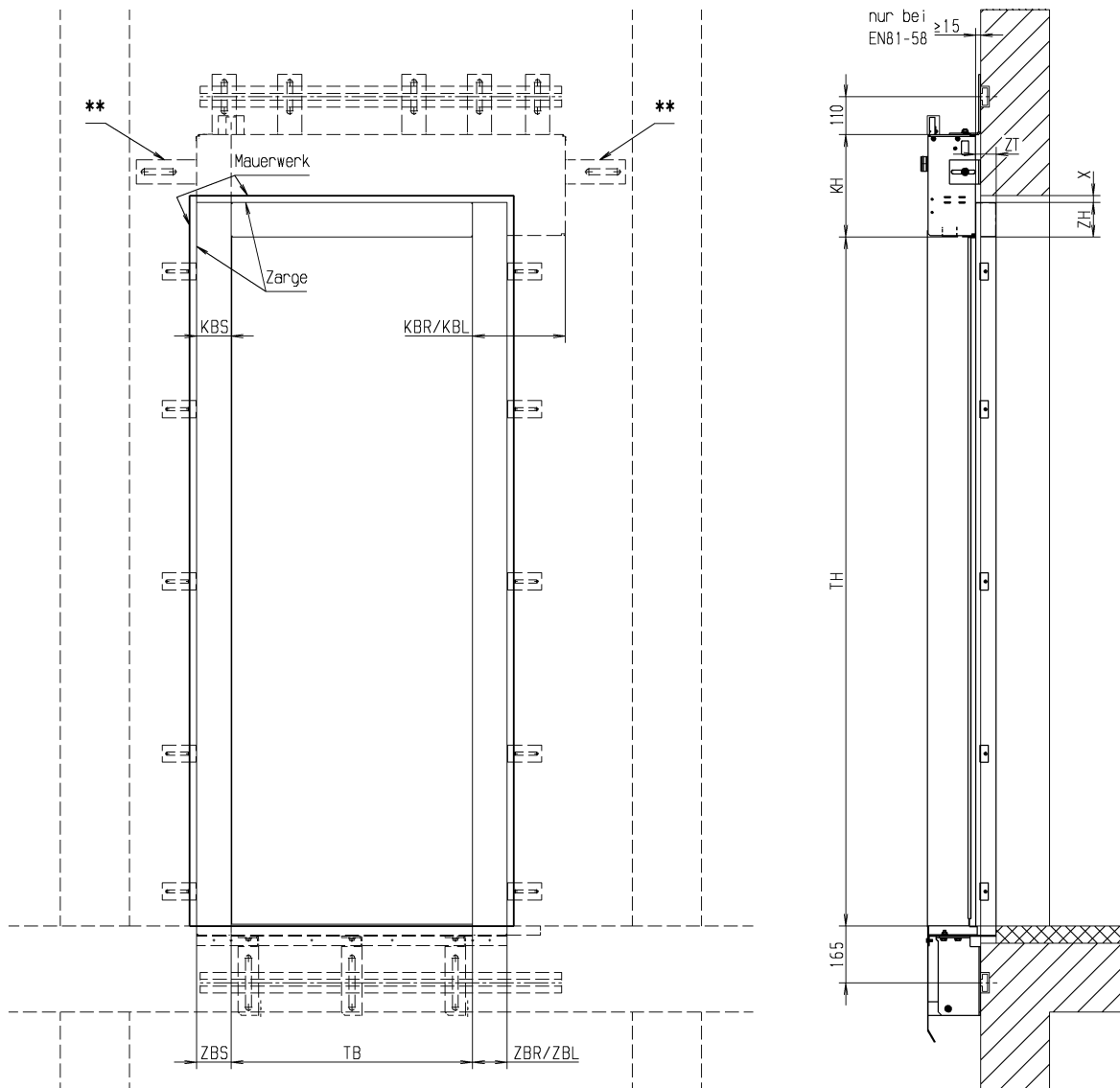
Maßänderungen vorbehalten!

nach DIN18091*

nach DIN18091 und EN81-58**

TB:	Türbreite	600 - 2500mm	700 - 2000mm
TH:	Türhöhe	1800 - 4500mm	1800 - 3500mm
ZT:	Zargentiefe	23 - 100mm	23 - 90mm
ZH:	Zargenhöhe	50 - 400mm	50 - 200mm
ZBS:	Zargenbreite Schließseite	80 - KBS	80 - KBS
KBS:	Kämpferbreite Schließseite	80 - 350mm	80 - 200mm
ZBR/ZBL:	Zargenbreite rechts/links	80 - KBR/KBL	80 - 200mm
KBR/KBL:	Kämpferbreite rechts/links	TB/3+35 - 1000mm	TB/3+35

Aussparungsplan TTS 25/31 S-2/3-R/L EvoN



Standardzargenabmaße:

ZT:	40mm
ZH:	100mm
ZBS:	100mm
ZBR/L:	100mm

Ausnahme bei HD-Türen:

ZT:	60mm
ZH:	120mm
ZBS:	120mm
ZBR/L:	120mm

X = Einbauluft ≤20mm

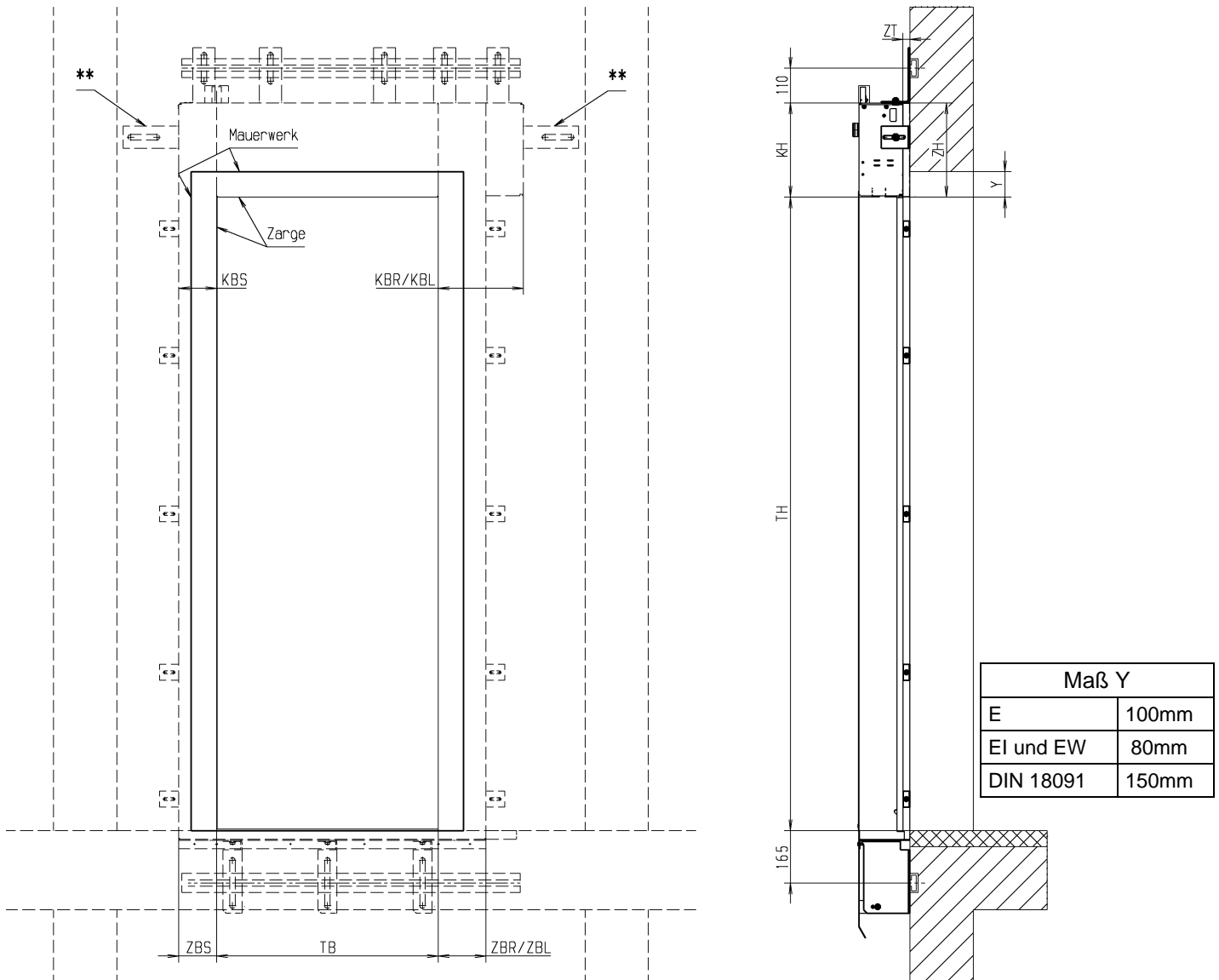
** = Diese Maße sind nur bei optionalen Befestigungswinkeln an den Kämpferwangen gültig!

EN81-58: Die Anschlussfuge zwischen Zargenrahmen und angrenzender Schachtwand ist vollfugig und dicht mit bauaufsichtlich zugelassenen und entsprechend klassifizierten Baustoffen des jeweiligen Landes zu verschließen.

Ankerschienen für max. M16-Schrauben (gehören nicht zum Lieferumfang)

Maßänderungen vorbehalten

Ausparungsplan TTS 25/31 S-2/3-R/L EvoS



Standardzargenabmaße:

ZT:	23mm
ZH:	KH
ZBS:	120mm
ZBR/L:	200mm

Ausnahme bei EN81-58 EI60:

ZT:	28mm
ZH:	KH
ZBS:	120mm
ZBR/L:	120mm

****** = Diese Maße sind nur bei optionalen Befestigungs winkeln an den Kämpferwangen gültig!

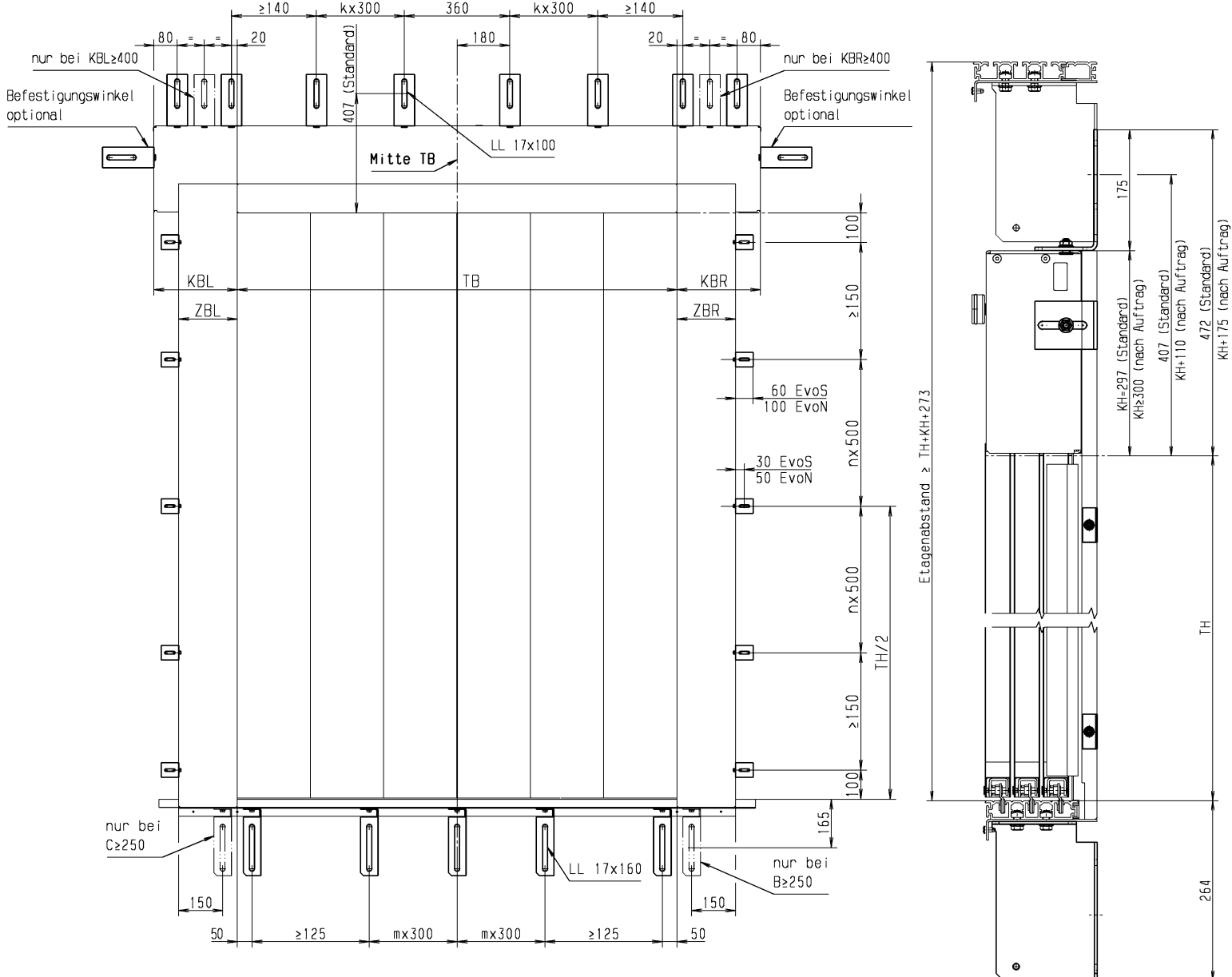
EN81-58: Es ist darauf zu achten, dass die Zargen Maß (Y) in die lichte Maueröffnung ragen (siehe Zeichnung). Ist dies nicht der Fall, müssen bauseitig Maßnahmen ergriffen werden (z.B. Aufmauern) bis das Maß (Y) erreicht ist. Die Anschlussfuge zwischen Zargenrahmen und angrenzender Schachtwand ist vollfugig und dicht mit bauaufsichtlich zugelassenen und entsprechend klassifizierten Baustoffen des jeweiligen Landes zu verschließen.

Ankerschienen für max. M16-Schrauben (gehören nicht zum Lieferumfang)

Maßänderungen vorbehalten

Befestigungsschema für mittig öffnende Schachttüren (STS26, TTS 28/32 S-2/4/6-Z)

Darstellung TTS 32 S-2/4/6-Z



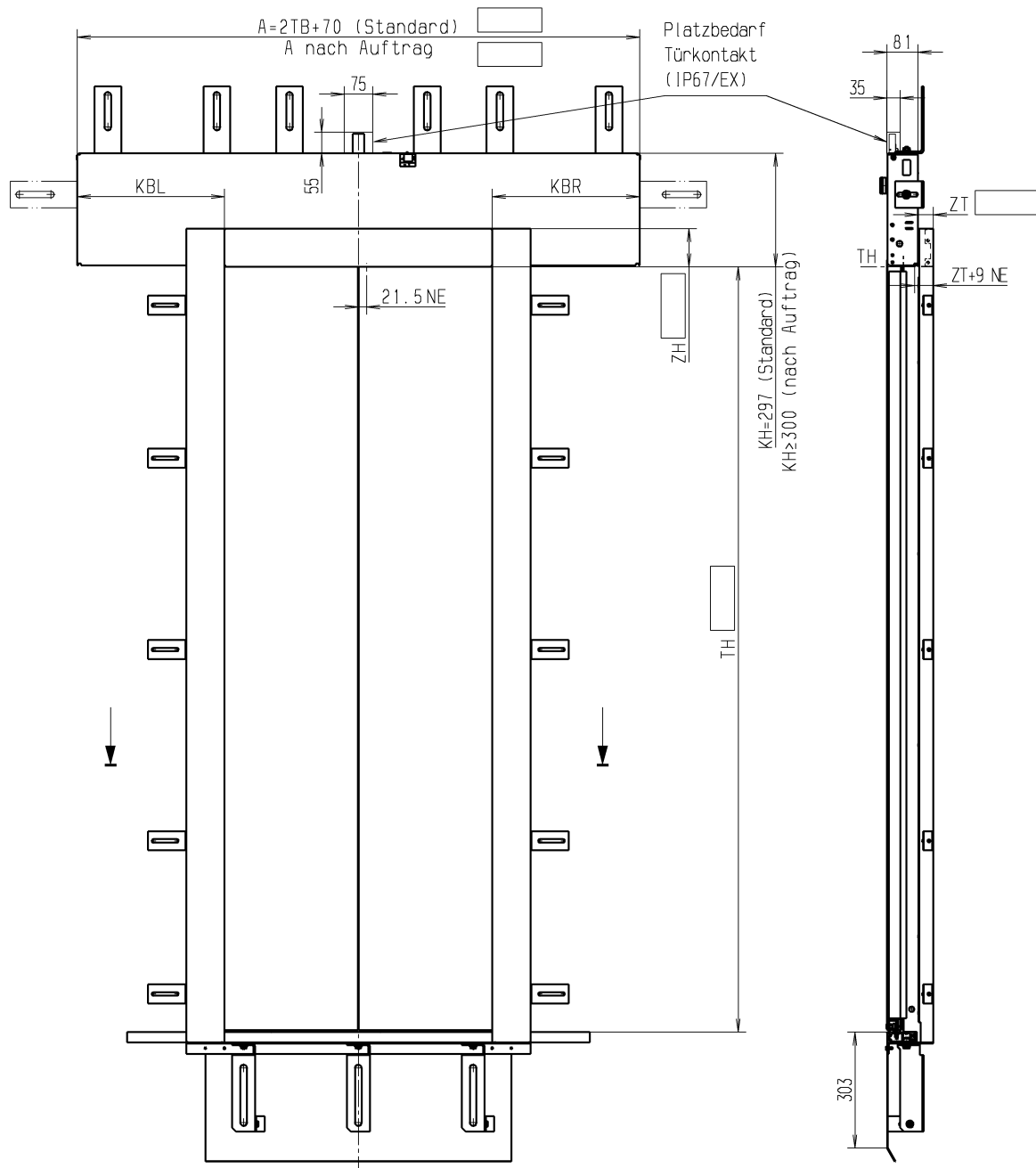
TB: Türbreite
 TH: Türhöhe
 KH: Kämpferhöhe
 ZBR/ZBL: Zargenbreite rechts/links
 KBR/KBL: Kämpferbreite rechts/links

Bei Schwellenwinkel in Standardlänge
 C=ZBL, und B=ZBR

Bei Schwellwinkel in Kämpferlänge
 C=KBL, und B=KBR

Maßänderungen vorbehalten!

Massblatt STS 26 S-2-Z



Standardzargenabmaße siehe Seite 12 und Seite 13

*je nach Abmessung nur in Anlehnung an DIN18091

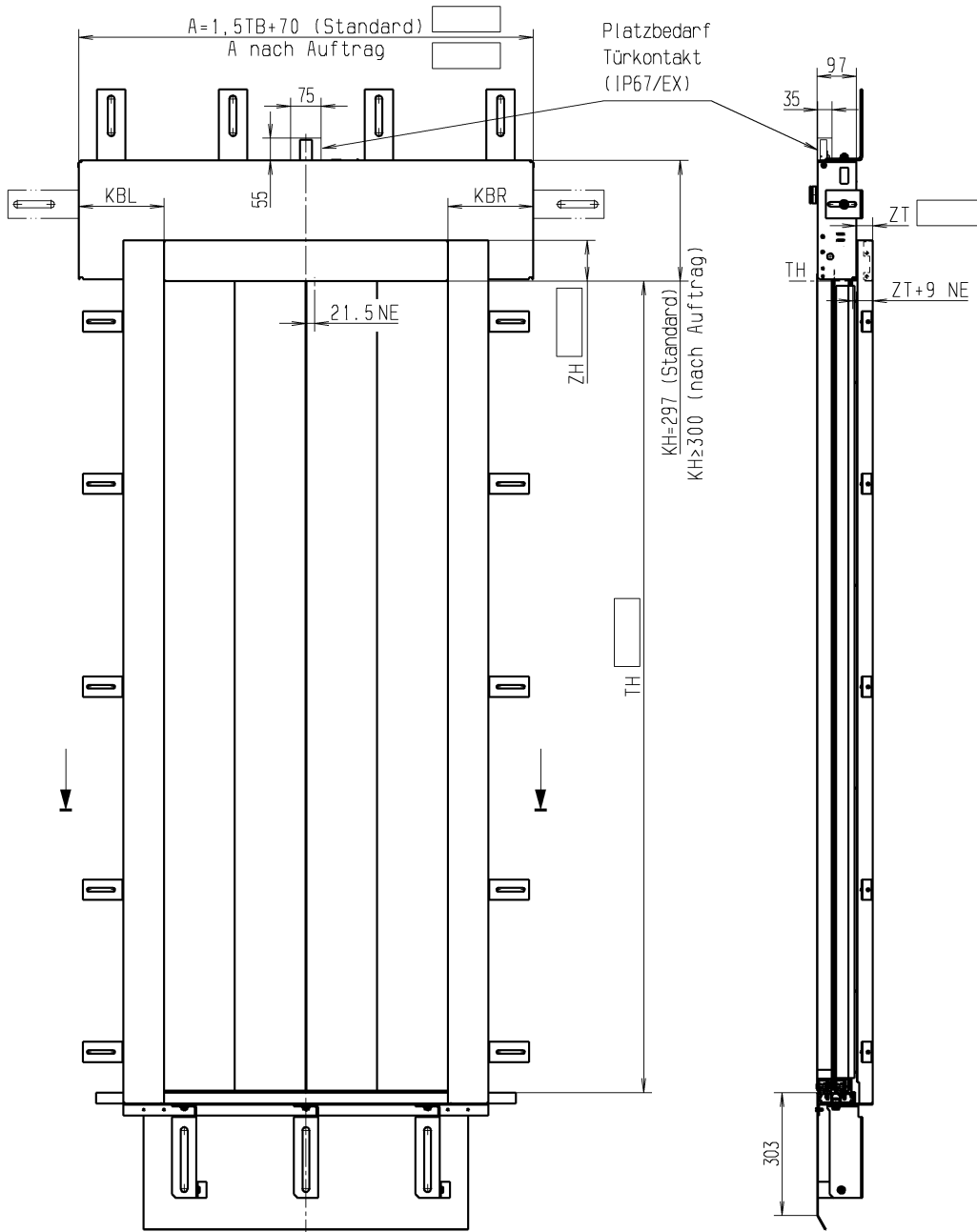
**je nach Ausführung können sich weitere Einschränkungen ergeben

NE: Notentriegelung

Maßänderungen vorbehalten!

	nach DIN18091*	nach DIN18091 und EN81-58**
TB: Türbreite	600 - 1700mm	700 - 1700mm
TH: Türhöhe	1800 - 3500mm	1800 - 3500mm
ZT: Zargentiefe	23 - 100mm	23 - 90mm
ZH: Zargenhöhe	80 - 400mm	80 - 200mm
ZBR/ZBL: Zargenbreite rechts/links	80 - KBR/KBL	80 - 200mm
KBR/KBL: Kämpferbreite rechts/links	TB/2+35 - 1000mm	TB/2+35

Massblatt TTS 28 S-4-Z



Standardzargenabmaße siehe Seite 12 und Seite 13

*je nach Abmessung nur in Anlehnung an DIN18091

**je nach Ausführung können sich weitere Einschränkungen ergeben

NE: Notentriegelung

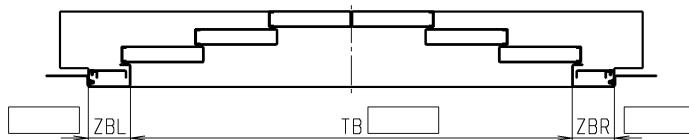
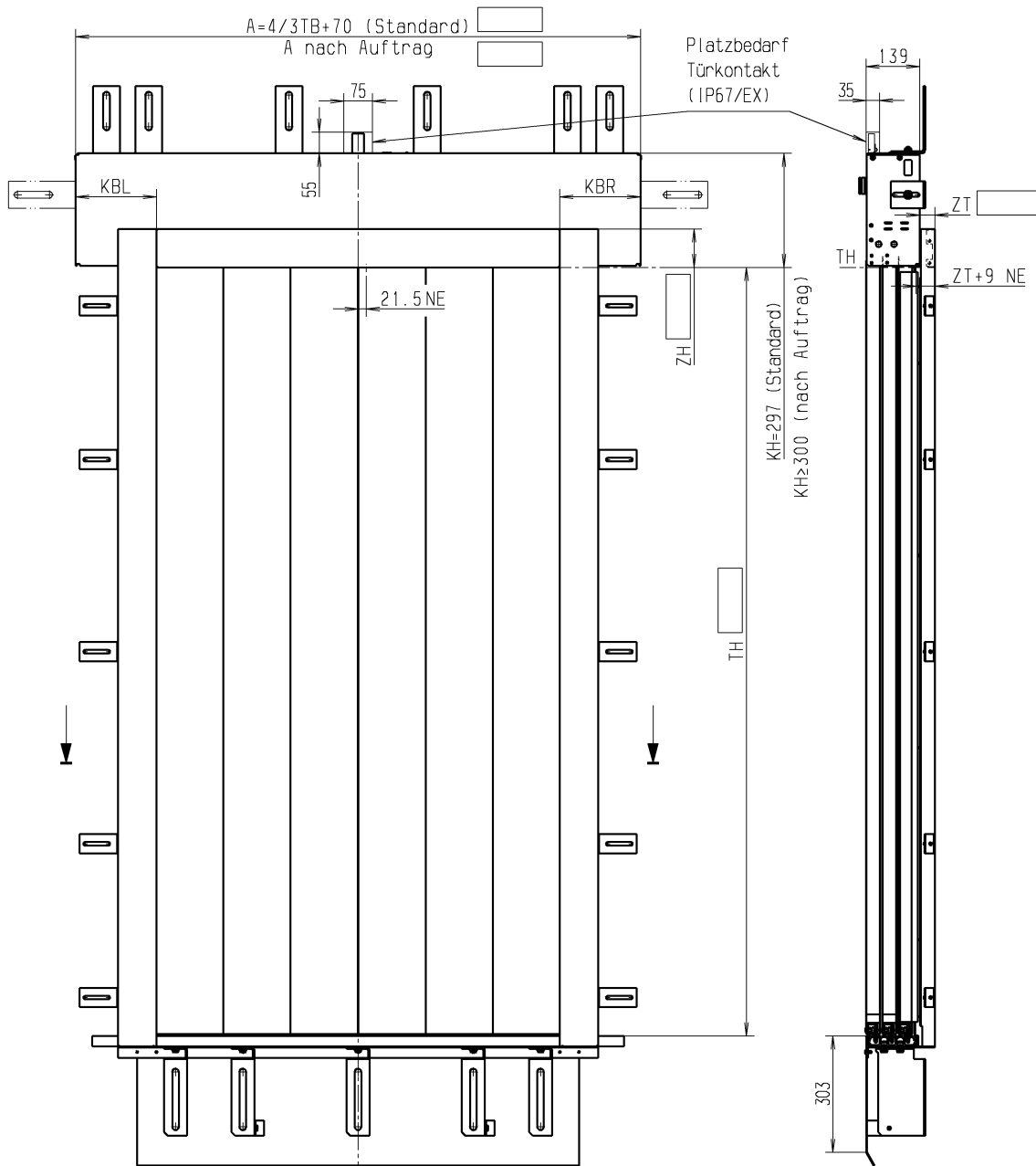
Maßänderungen vorbehalten!

nach DIN18091*

nach DIN18091 und EN81-58**

TB:	Türbreite	700 - 3200mm	700 - 3000mm
TH:	Türhöhe	1800 - 4500mm	1800 - 3500mm
ZT:	Zargentiefe	23 - 100mm	23 - 90mm
ZH:	Zargenhöhe	80 - 400mm	80 - 200mm
ZBR/ZBL:	Zargenbreite rechts/links	80 - KBR/KBL	80 - 200mm
KBR/KBL:	Kämpferbreite rechts/links	TB/4+35 - 1000mm	TB/4+35

Massblatt TTS 32 S-6-Z



Standardzargenabmaße siehe Seite 12 und Seite 13

*je nach Abmessung nur in Anlehnung an DIN18091

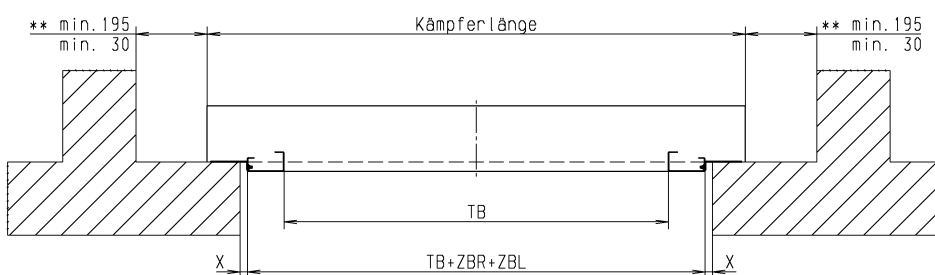
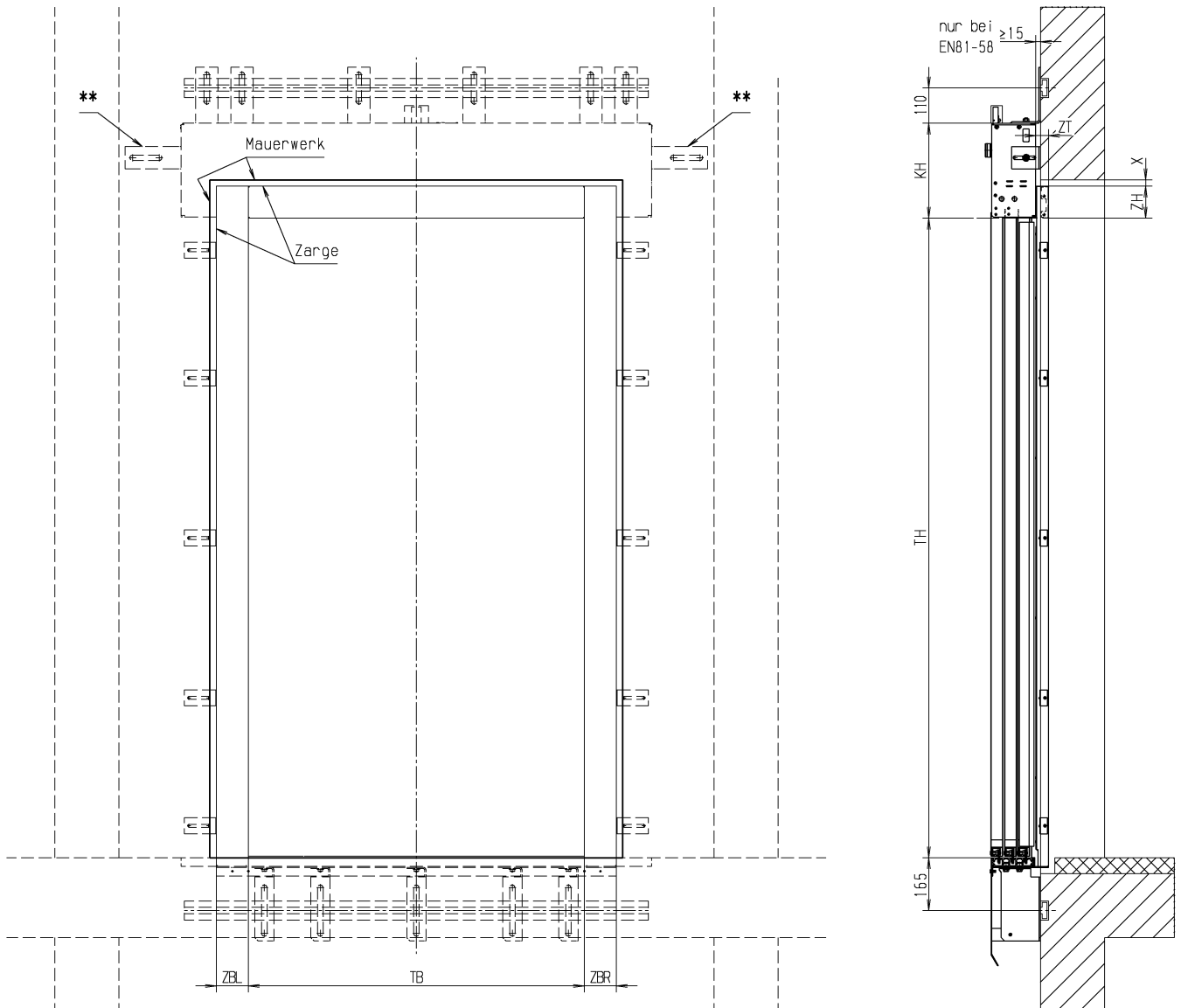
**je nach Ausführung können sich weitere Einschränkungen ergeben

NE: Notentriegelung

Maßänderungen vorbehalten!

		<u>nach DIN18091*</u>	<u>nach DIN18091 und EN81-58**</u>
TB:	Türbreite	1050 - 4400mm	1050 - 3500mm
TH:	Türhöhe	1800 - 4500mm	1800 - 3500mm
ZT:	Zargentiefe	23 - 100mm	23 - 90mm
ZH:	Zargenhöhe	80 - 400mm	80 - 200mm
ZBR/ZBL:	Zargenbreite rechts/links	80 - KBR/KBL	80 - 200mm
KBR/KBL:	Kämpferbreite rechts/links	TB/6+35 - 1000mm	TB/6+35

Aussparungsplan STS 26, TTS 28/32 S-2/4/6-Z EvoN



Standardzargenabmaße:

ZT:	40mm
ZH:	100mm
ZBR/L:	100mm

Ausnahme bei HD-Türen:

ZT:	60mm
ZH:	120mm
ZBR/L:	120mm

X = Einbauluft $\leq 20\text{mm}$

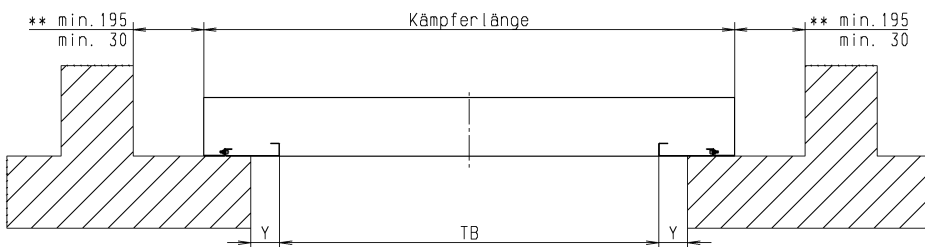
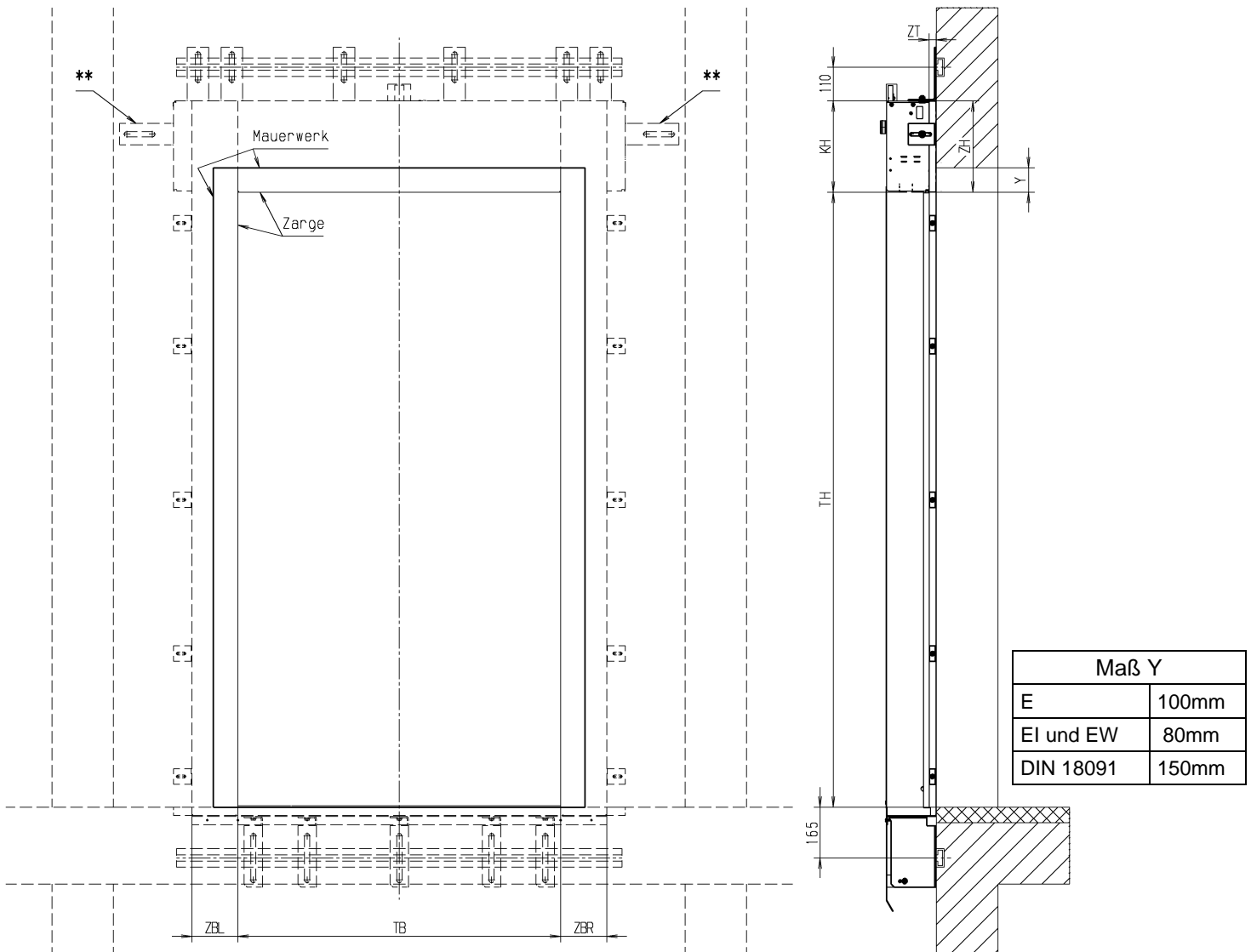
** = Diese Maße sind nur bei optionalen Befestigungswinkeln an den Kämpferwangen gültig!

EN81-58: Die Anschlussfuge zwischen Zargenrahmen und angrenzender Schachtwand ist vollfugig und dicht mit bauaufsichtlich zugelassenen und entsprechend klassifizierten Baustoffen des jeweiligen Landes zu verschließen.

Ankerschienen für max. M16-Schrauben (gehören nicht zum Lieferumfang)

Maßänderungen vorbehalten

Aussparungsplan STS 26, TTS 28/32 S-2/4/6-Z EvoS



Standardzargenabmaße:

ZT:	23mm
ZH:	KH
ZBR/L:	200mm (TTS28 mit TB≥900mm) (TTS32 mit TB≥1350mm)
ZBR/L:	150mm (TTS28 mit TB<900mm) (TTS32 mit TB<1350mm)

Ausnahme bei EN81-58 EI60:

ZT:	28mm
ZH:	KH
ZBR/L:	120mm

** = Diese Maße sind nur bei optionalen Befestigungswinkeln an den Kämpferwangen gültig!

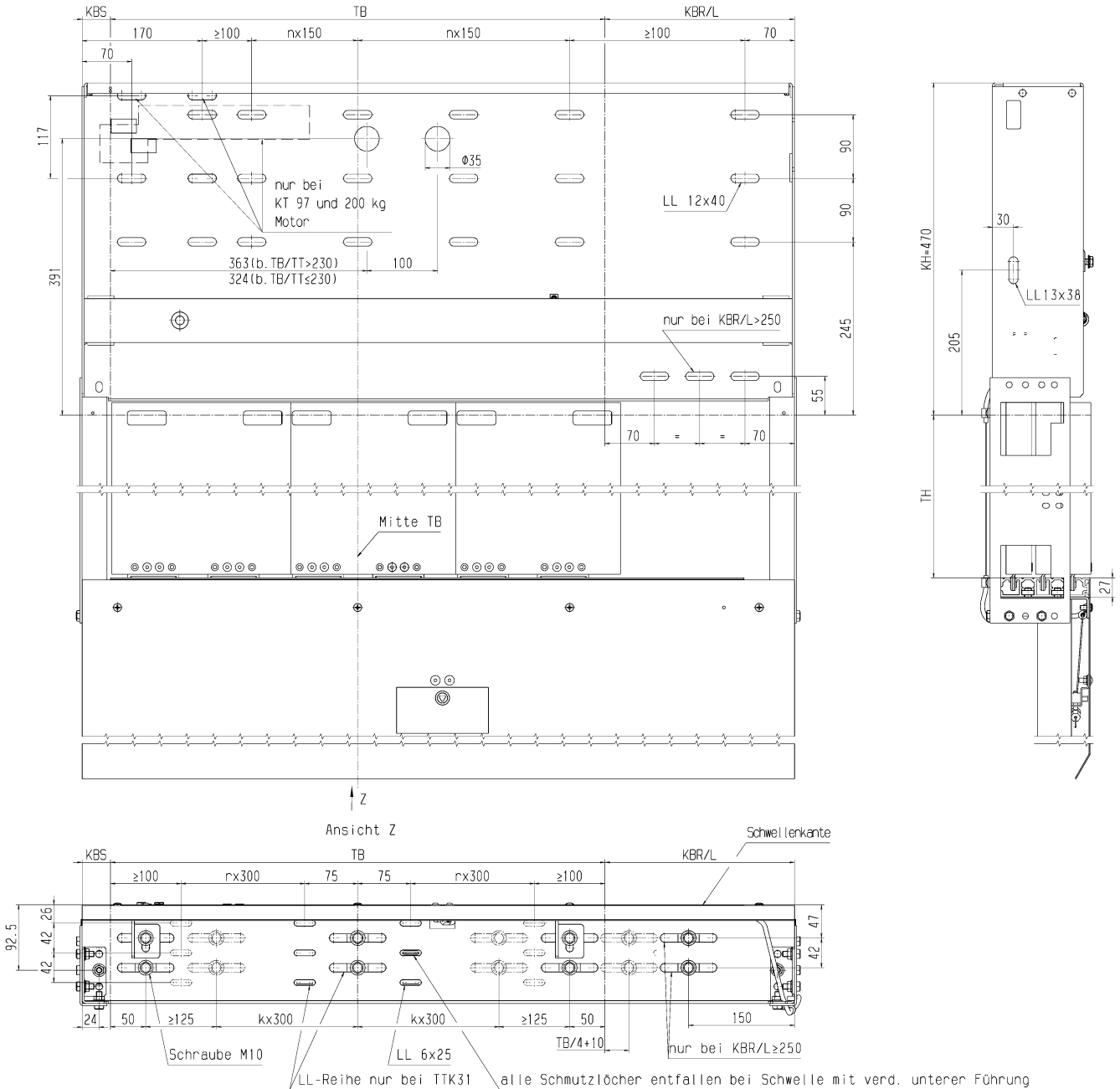
EN81-58: Es ist darauf zu achten, dass die Zargen Maß (Y) in die lichte Maueröffnung ragen (siehe Zeichnung). Ist dies nicht der Fall, müssen bauseitig Maßnahmen ergriffen werden (z.B. Aufmauern) bis das Maß (Y) erreicht ist. Die Anschlussfuge zwischen Zargenrahmen und angrenzender Schachtwand ist vollfugig und dicht mit bauaufsichtlich zugelassenen und entsprechend klassifizierten Baustoffen des jeweiligen Landes zu verschließen.

Ankerschienen für max. M16-Schrauben (gehören nicht zum Lieferumfang)

Maßänderungen vorbehalten

Befestigungsschema für einseitig öffnende Kabinentüren (TTK 25 K-2-R/L und TTK 31 K-3-R/L)

Darstellung TTK 31 K-3-R/L

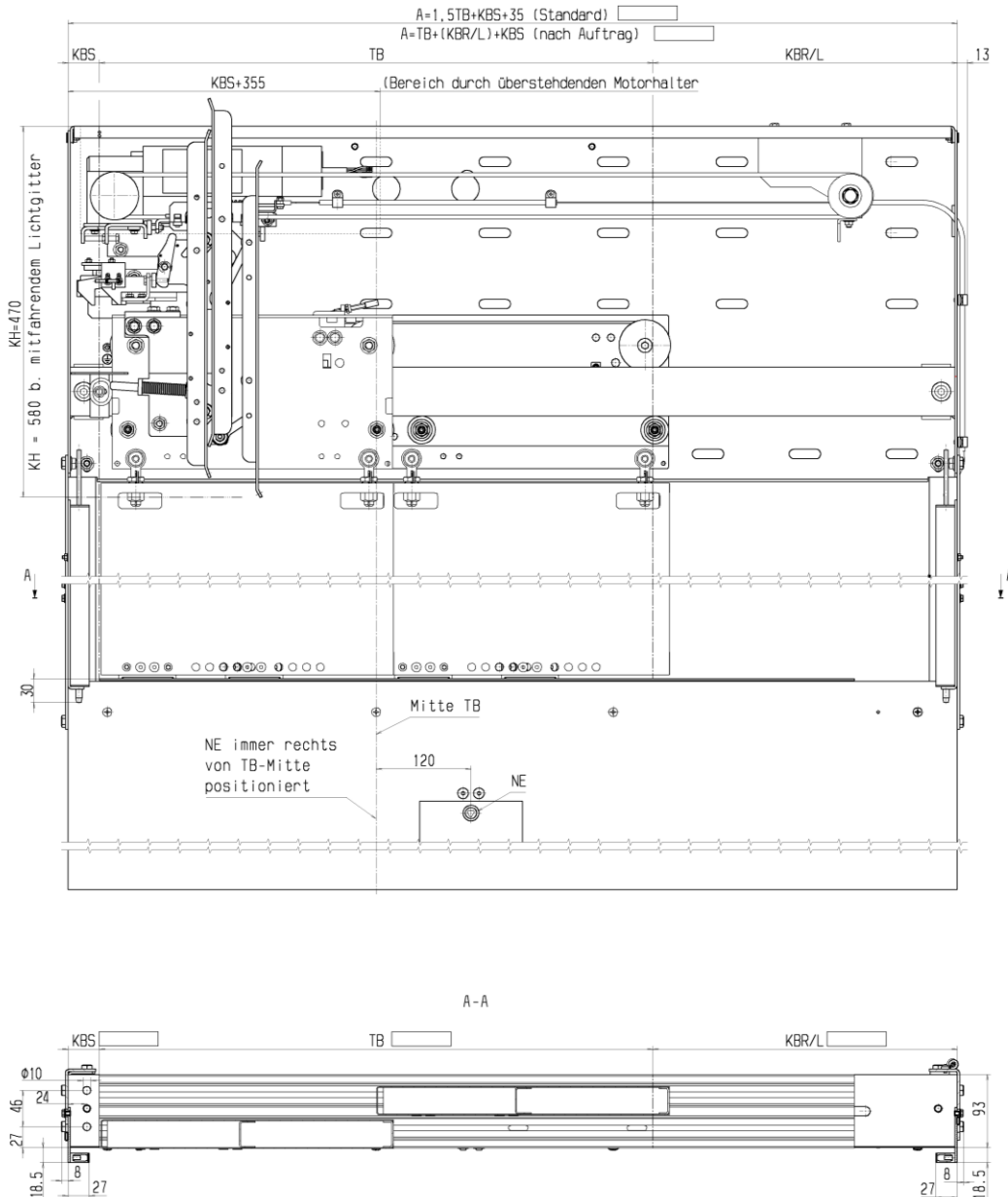


TB: Türbreite
TH: Türhöhe
KH: Kämpferhöhe
KT: Kabinentürtiefe
KBS: Kämpferbreite Schließseite
KBR/KBL: Kämpferbreite rechts/links

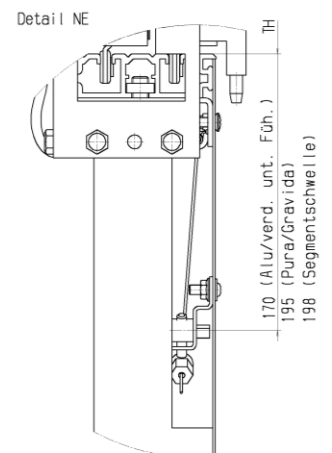
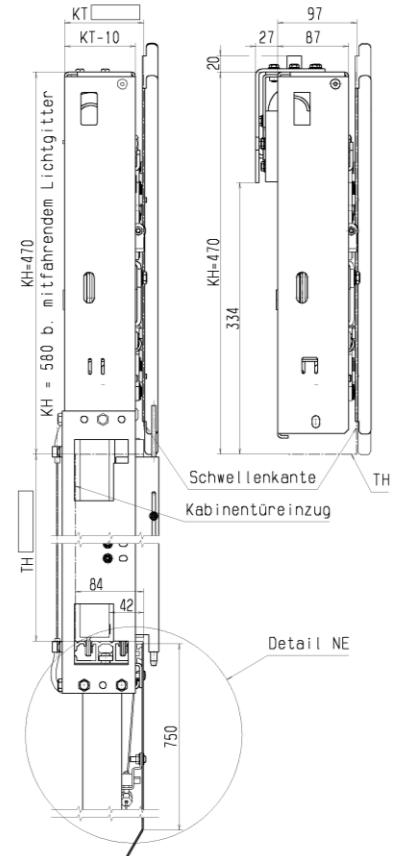
Rechts öffnend wie gezeichnet
 Links öffnend spiegelbildlich

Maßänderungen vorbehalten!

Massblatt TTK 25 K-2-R/L



- KT 97 mit 180kg Motor (Standard)
- KT 120 (Option)
- KT 97 mit 400/800kg Motor



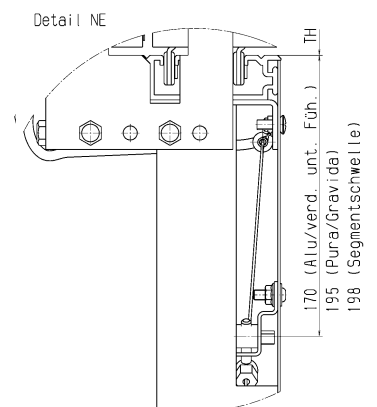
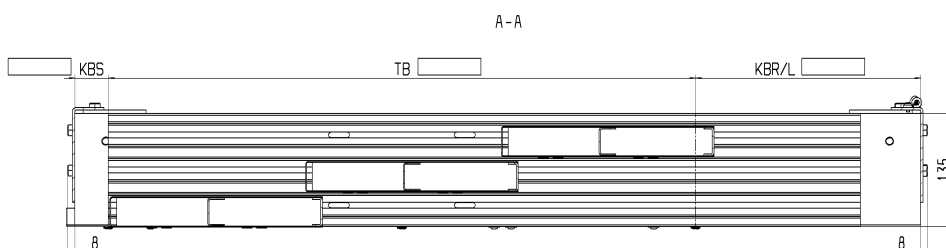
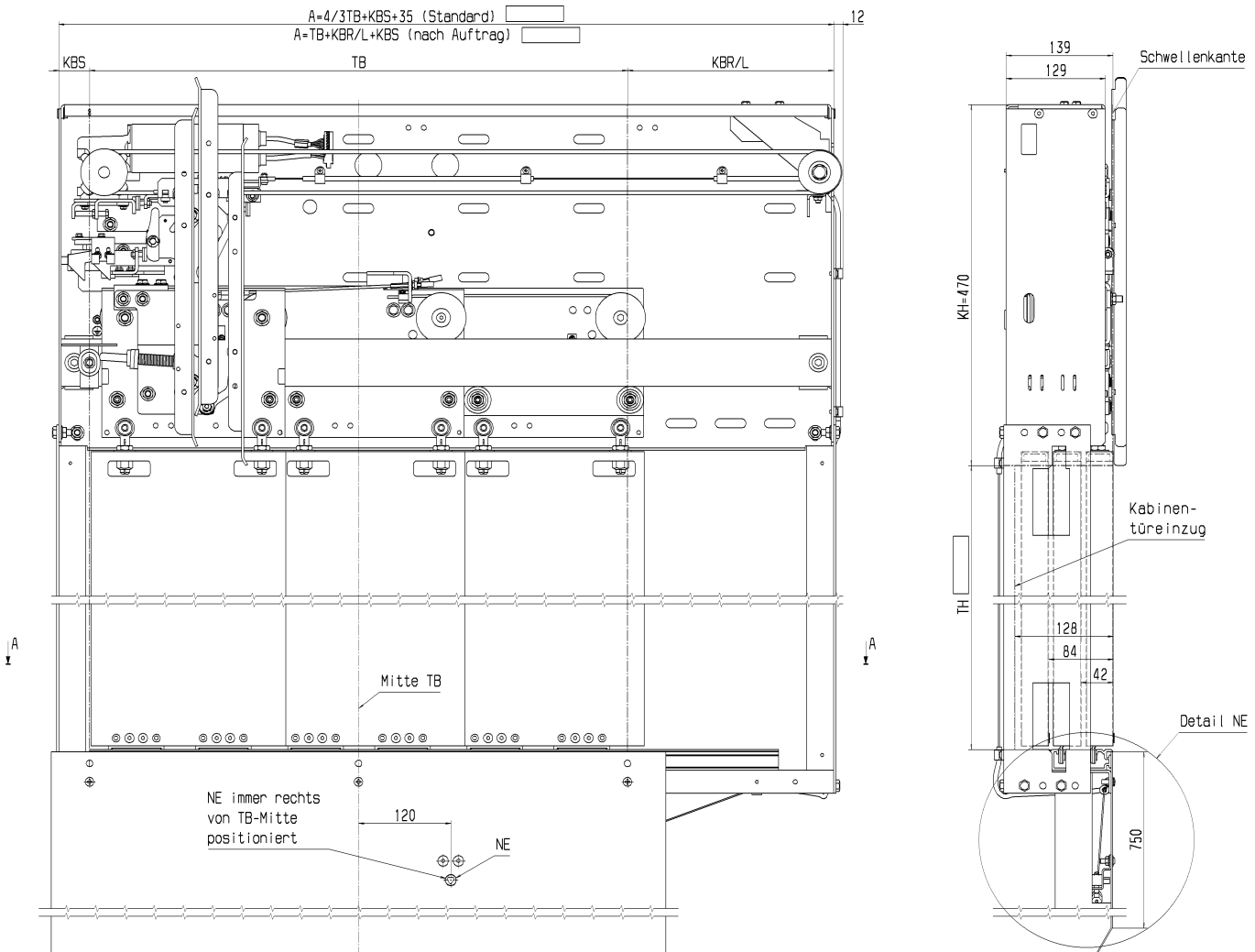
Rechts öffnend wie gezeichnet
 Links öffnend spiegelbildlich

NE: Notentriegelung

TB: Türbreite 600 - 1700mm
 TH: Türhöhe 2000 - 3500mm
 KBS: Kämpferbreite Schließseite 50mm
 KBR/KBL: Kämpferbreite rechts/links $TB/2+35 - n.$ Auftrag
 KT: Kabinentürtiefe 97mm oder 120mm

Siehe hierzu abweichend die Abmessungen der Ausführung EX: T DE 8200 3003 446
 Maßänderungen vorbehalten!

Massblatt TTK31 K-3-R/L



Rechts öffnend wie gezeichnet
Links öffnend spiegelbildlich

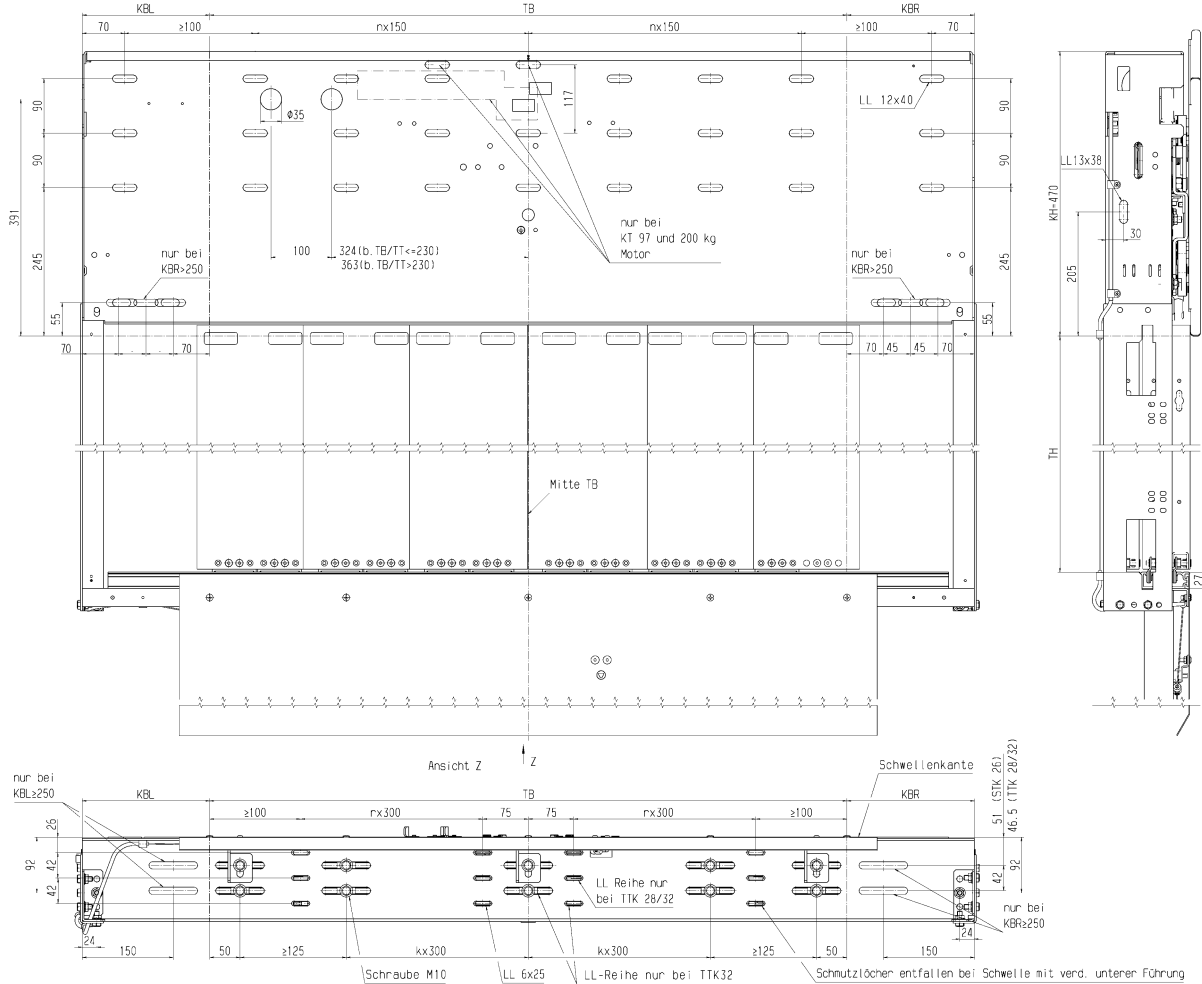
NE: Notentriegelung

TB: Türbreite 600 - 2500mm
 TH: Türhöhe 2000 - 4500mm
 KBS: Kämpferbreite Schließseite 50mm
 KBR/KBL: Kämpferbreite rechts/links TB/3+35 – n. Auftrag
 KT: Kabinentürtiefe 139mm

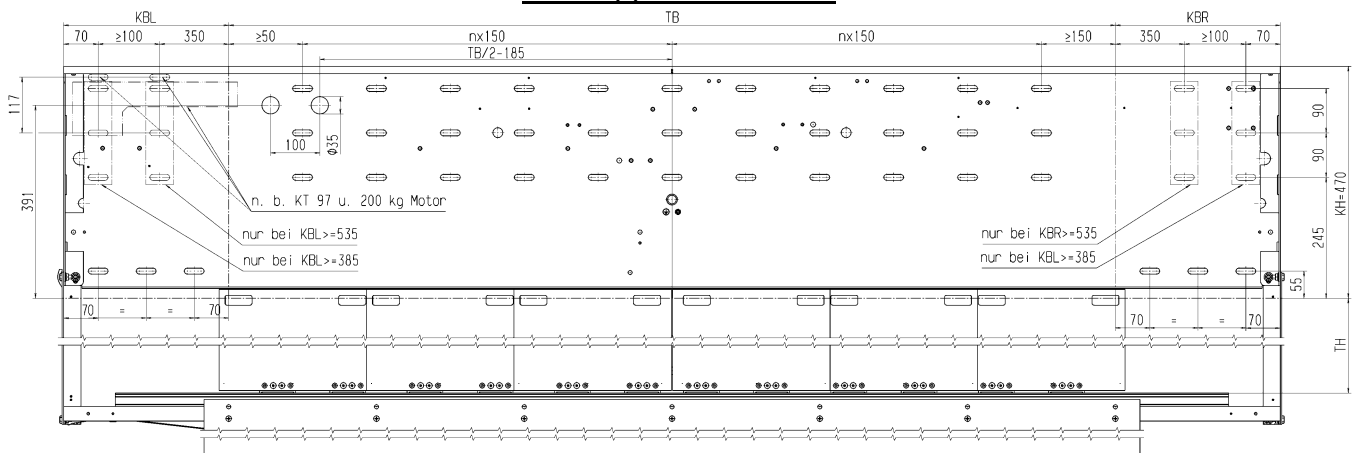
Siehe hierzu abweichend die Abmessungen der Ausführung EX: T DE 8200 3003 446
 Maßänderungen vorbehalten!

Befestigungsschema für mittig öffnende Kabinentüren (STK26 K-2-Z, TTK 28 K-4-Z und TTK32 K-6-Z)

mit Einfachmitnehmer:



mit Doppelmitnehmer:

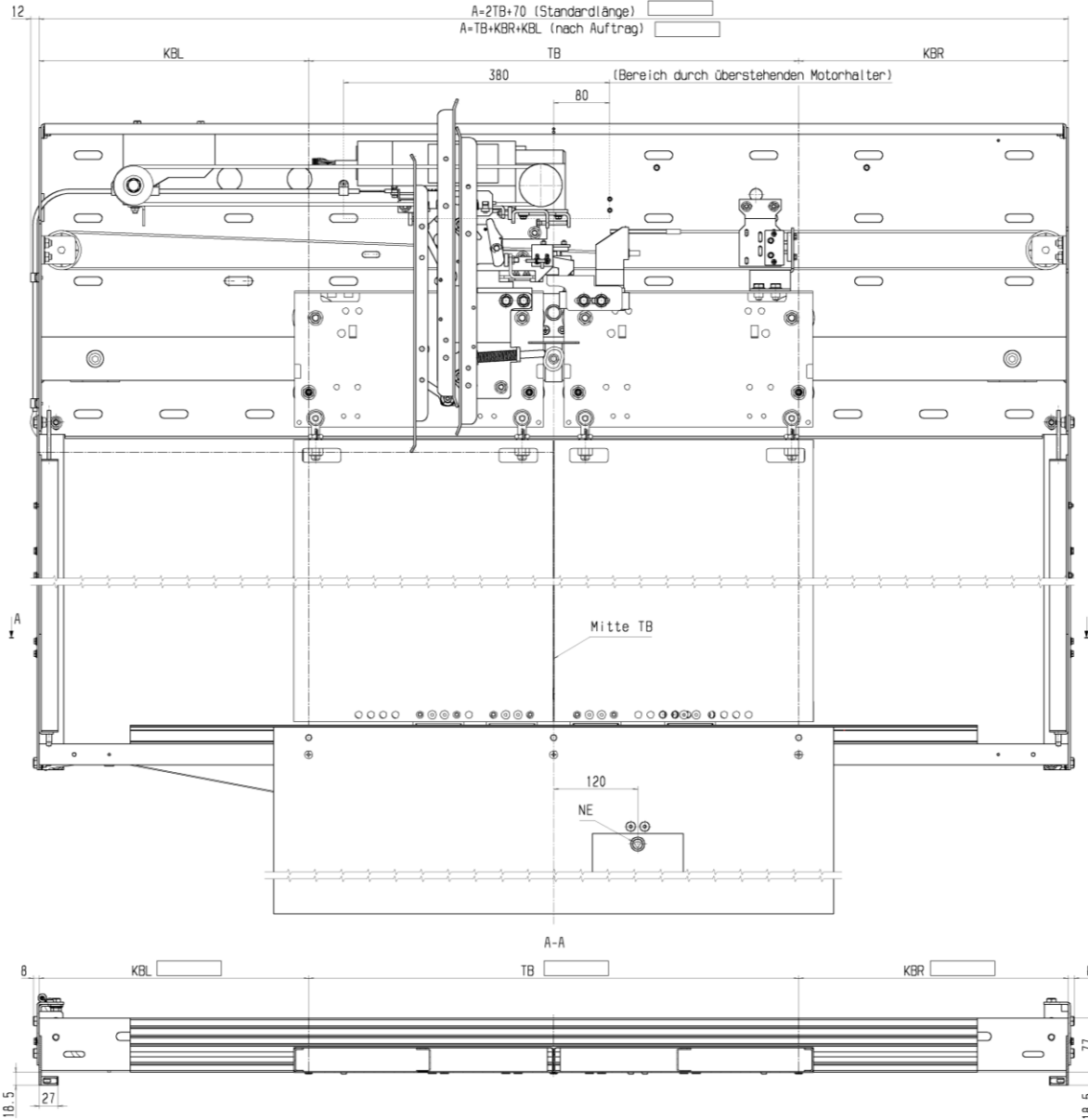


TB: Türbreite
TH: Türhöhe

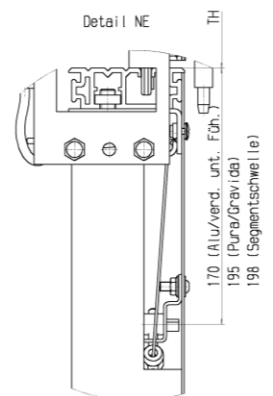
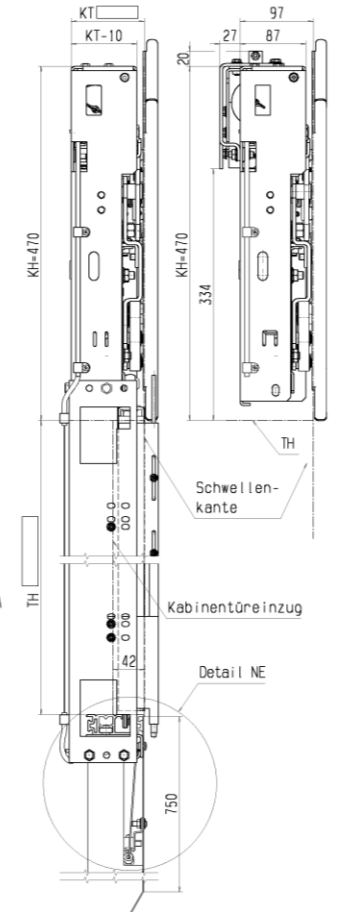
KH: Kämpferhöhe
KT: Kabinentürtiefe
KBR/KBL: Kämpferbreite rechts/links

Maßänderungen vorbehalten!

Massblatt STK 26 K-2-Z



- KT97 mit 180kg Motor (Standard)
- KT120 (Option)
- KT 97 mit 400/800kg Motor

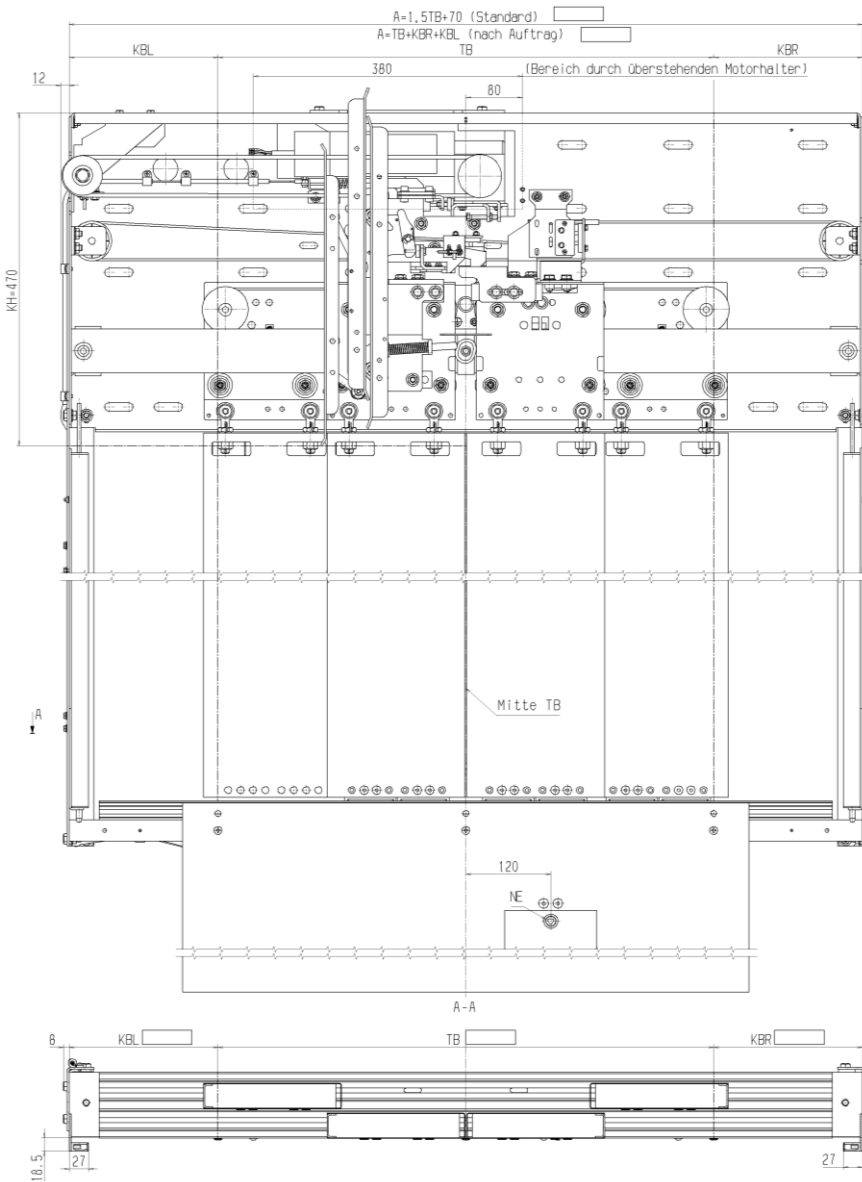


NE: Notentriegelung

Maßänderungen vorbehalten!

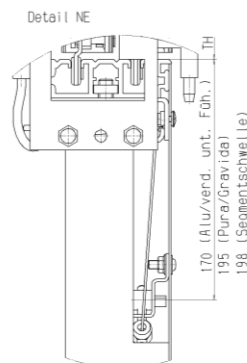
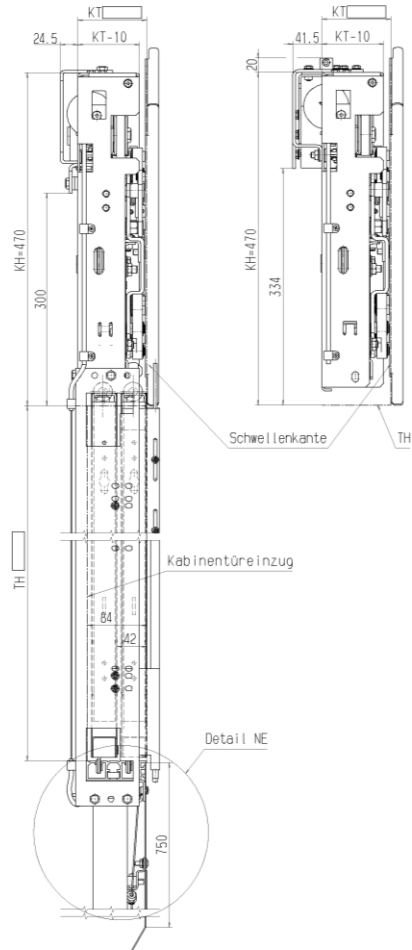
TB: Türbreite 600 - 1700mm
 TH: Türhöhe 2000 - 3500mm
 KBR/KBL: Kämpferbreite rechts/links TB/2+35 – nach Auftrag
 KT: Kabinentürtiefe KT97mm oder KT120mm
 Siehe hierzu abweichend die Abmessungen der Ausführung EX: T DE 8200 3003 446

Maßblatt TTK28 K-4-Z



KT 97 mit 180kg Motor u. TB>920 (Standard)
 KT 120 mit 400kg Motor u. TB>920 (Option)
 KT 120 mit 180kg Motor (Option)

KT 97 mit 400/800kg Motor (Standard)
 KT 97 mit 180kg Motor u. TB<920 (Standard)
 KT 120 mit 400kg Motor u. TB<920 (Option)



TB: Türbreite 700 - 3200mm

TH: Türhöhe 2000 - 4500mm

KBR/KBL: Kämpferbreite rechts/links TB/4+35 – n. Auftrag

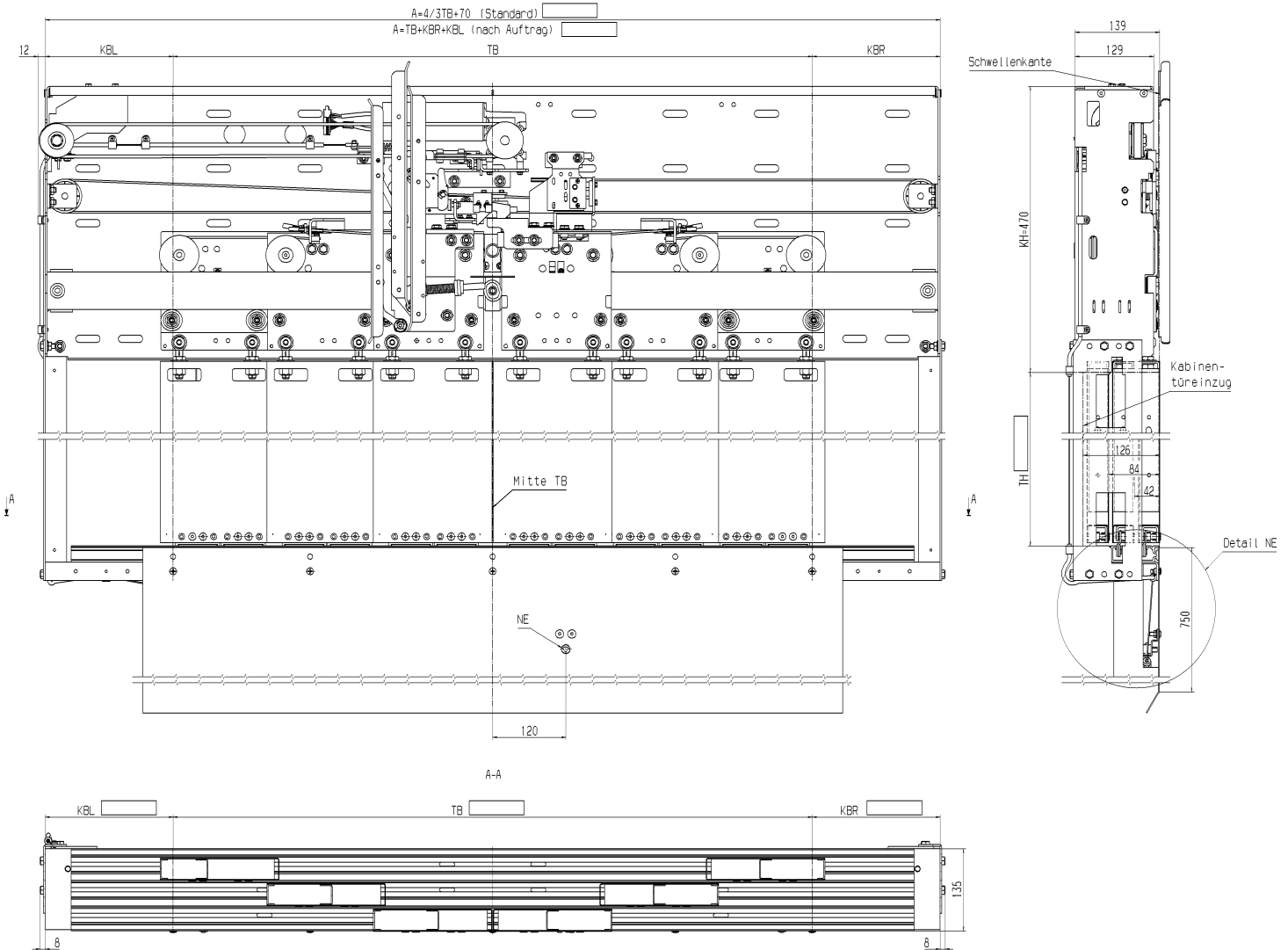
KT: Kabinentürtiefe KT97mm oder KT120mm

Siehe hierzu abweichend die Abmessungen der Ausführung EX: T DE 8200 3003 446

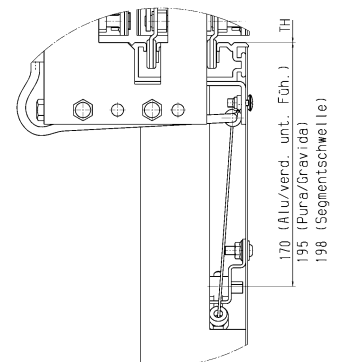
NE: Notentriegelung

Maßänderungen vorbehalten!

Massblatt TTK 32 K-6-Z



Detail NE



NE: Notentriegelung

TB: Türbreite 1050 - 4400mm

TH: Türhöhe 2000 - 4500mm

KBR/KBL: Kämpferbreite rechts/links TB/6+35 – n. Auftrag

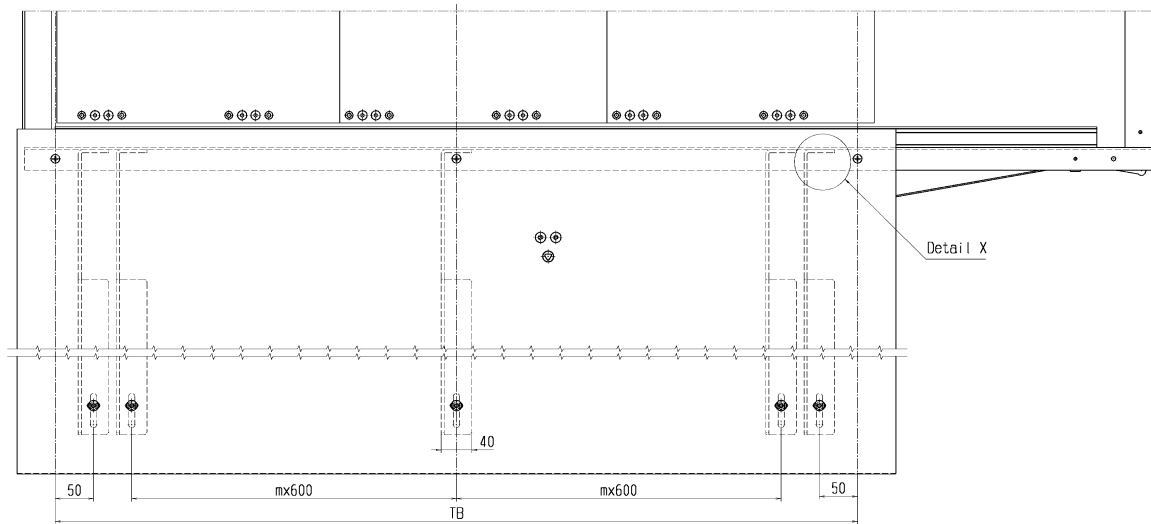
KT: Kabinentürtiefe KT 139mm

Maßänderungen vorbehalten!

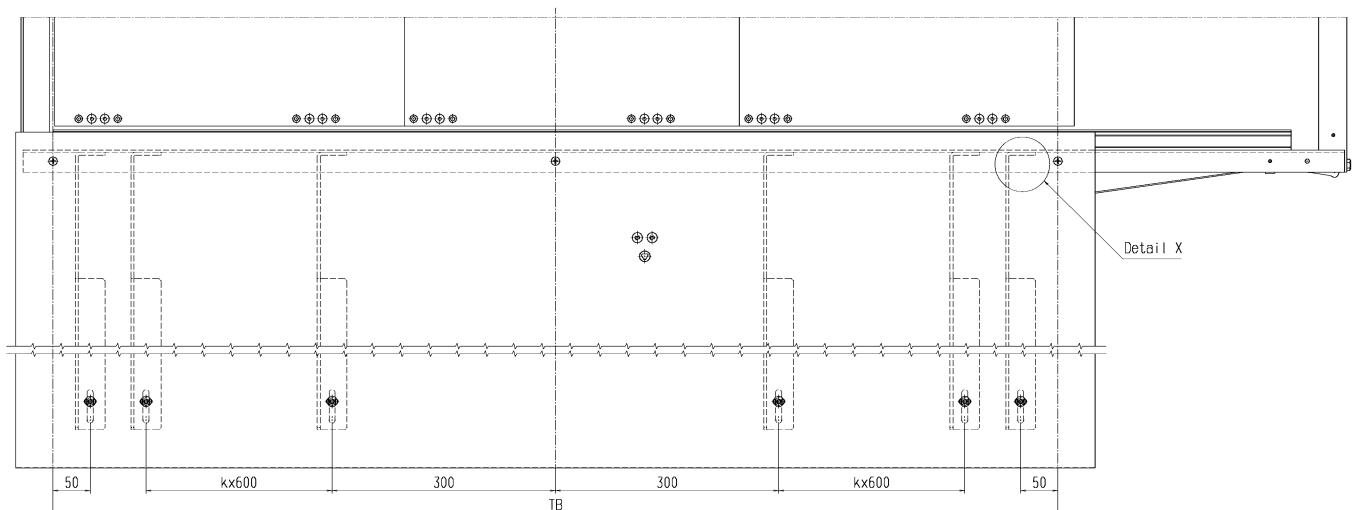
Siehe hierzu abweichend die Abmessungen der Ausführung EX: T DE 8200 3003 446

Befestigungsschema und Anzahl Schürzenabstützung TTK 25/31

bei: $700 < TB \leq 1300$
 $1900 < TB \leq 2500$
 $3100 < TB \leq 3700$
 $4300 < TB \leq 4400$



bei: $1300 < TB \leq 1900$
 $2500 < TB \leq 3100$
 $3700 < TB \leq 4300$

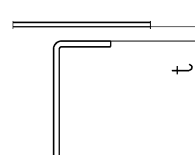


Anzahl Bügel:

2 bei $600 \leq TB \leq 700$
3 bei $700 < TB \leq 1300$
4 bei $1300 < TB \leq 1900$
5 bei $1900 < TB \leq 2500$

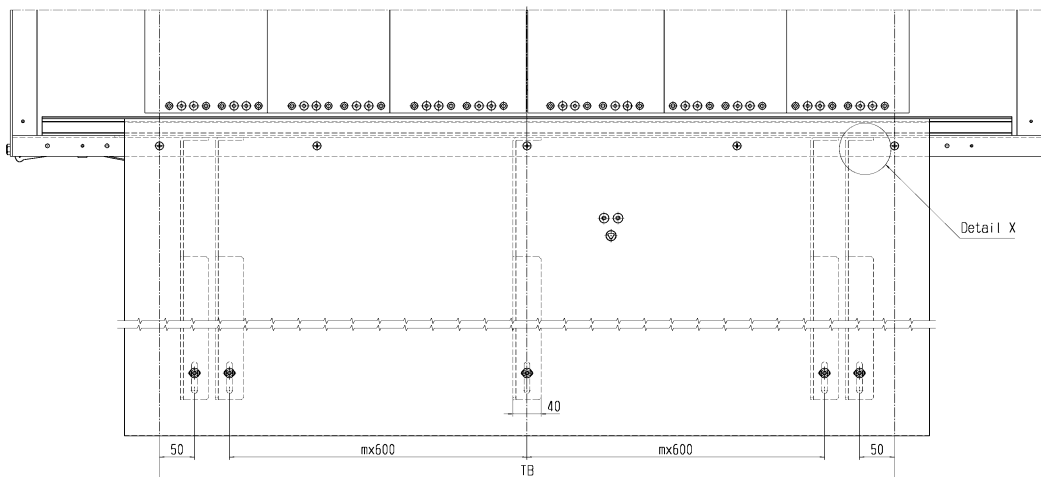
Detail X

Materialstärke kundenseitige
Befestigung $t \leq 10\text{mm}$

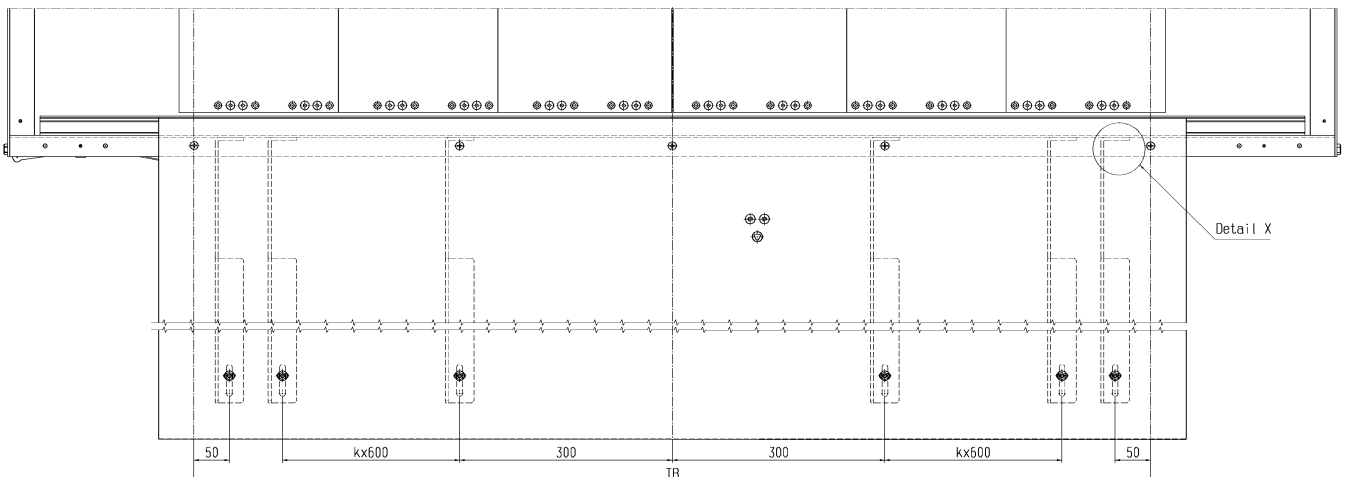


Befestigungsschema und Anzahl Schürzenabstützung TTK 28/32, STK 26

bei: $700 < TB \leq 1300$
 $1900 < TB \leq 2500$
 $3100 < TB \leq 3700$
 $4300 < TB \leq 4400$



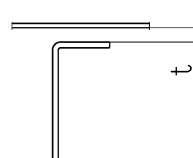
bei: $1300 < TB \leq 1900$
 $2500 < TB \leq 3100$
 $3700 < TB \leq 4300$



Anzahl Bügel:

2 bei $600 \leq TB \leq 700$
3 bei $700 < TB \leq 1300$
4 bei $1300 < TB \leq 1900$
5 bei $1900 < TB \leq 2500$
6 bei $2500 < TB \leq 3100$
7 bei $3100 < TB \leq 3700$
8 bei $3700 < TB \leq 4300$
9 bei $4300 < TB \leq 44$

Detail X
Materialstärke kundenseitige
Befestigung $t \leq 10\text{mm}$



Befestigungsschema mitfahrendes Lichtgitter TTK 25 K-2-R/L / TTK 31 K-3-R/L

